



**FAIRE CONFIANCE À PIRAGRI,  
C'EST LA GARANTIE D'AVOIR  
UN SERVICE DE QUALITÉ AU  
MEILLEUR PRIX.**



PIRAGRI est une marque qui possède un dépôt, des camions et des stations service lettrées à ses propres couleurs.

Notre philosophie est basée sur les valeurs d'une entreprise familiale, où être en contact direct et au service de nos clients est primordial.

# LIVRAISON MAZOUT & CARBURANT



# 1



NOUS DESSERVONS  
TOUS LES  
SECTEURS  
D'ACTIVITÉS, DES  
PARTICULIERS, AUX  
ENTREPRISES ET  
INDÉPENDANTS  
EN GÉNÉRAL, EN  
CONSTRUCTION, EN  
TERRASSEMENT, EN  
AGRICOLE, ...



NOUS LIVRONS NOS  
CLIENTS À GROS  
LITRAGES GRÂCE  
À NOTRE CAMION  
SEMI-REMORQUE.

## PLUSIEURS POINTS PRIMORDIAUX CHEZ PIRAGRI :

- ▶ Tout d'abord, la qualité de nos produits. Ceux-ci viennent de la raffinerie ESSO (gage de valeur sûre). Une de nos grandes forces est également que notre gasoil extra ne comporte pas de BIO, très important pour les machines.
- ▶ Ensuite, offrir un service de qualité à notre clientèle : nous avons la flexibilité d'une entreprise familiale. Le weekend comme les jours fériés, nous possédons un service de garde en cas de panne sèche. Nous pouvons donc dire que nous offrons un **service 7J/7 à nos clients**.  
En cas de panne, en semaine ou le weekend, notre équipe met un point d'honneur à vous livrer le jour même. Sans oublier la qualité de prestation de nos chauffeurs.
- ▶ Notre rayon d'action concerne toute la province de Namur, Liège et Luxembourg.

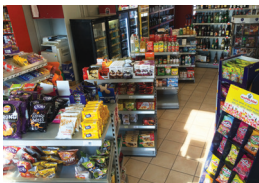
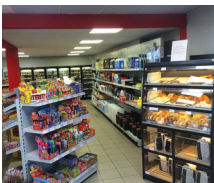


# NOS STATIONS SERVICES

PIRAGRI POSSÈDE SES PROPRES CARTES CARBURANT. POUR LES ENTREPRISES ET LES INDÉPENDANTS QUI DÉSIRENT FAIRE LE PLEIN EN DEHORS DES HEURES D'OUVERTURE, TOUT EN AYANT UNE RISTOURNE ATTRACTIVE.

Sachant que les stations sont ouvertes 7j/7 et jours fériés, il existe également des cartes de fidélité pour les particuliers, qui permettent également d'obtenir une ristourne avantageuse.

- Nos établissements sont munis de tous les carburants : diesel, euro95, 98, mais possèdent également une pompe de pétrole et de gasoil extra, pour particuliers mais aussi pour machines, ainsi qu'un dépôt de bonbonnes de gaz.
- **Dans chaque station service, le magasin se compose de deux parties.** Premièrement, vous pouvez trouver l'alimentation générale, surgelés, boissons, alcools, cigarettes, Lotto, etc. et, dans la seconde partie, toute la gamme de lubrifiants en 1 et 5l pour tous véhicules moteur, des bidons de lave glace, de AD blue en 10l, tout ce qui touche l'automobile mais également, sacs de pellets, charbons, petits bois et buches.







# 3 LUBRIFIANTS

EN CAS DE  
PANNE SÈCHE,  
NOUS FAISONS  
LE MAXIMUM  
POUR VOUS  
LIVRER DANS  
LES HEURES  
QUI SUIVENT  
OU LE JOUR  
MÊME.

NOUS SOMMES REVENDEURS OFFICIEL DE LA MARQUE  
TEXACO, MAIS NOUS VENDONS ÉGALEMENT LA MARQUE  
SHELL ET CASTROL.

Notre stock est composé de 40.000 litres de lubrifiants pour  
assurer un service en cas d'urgence ainsi qu'une gamme  
complète dans chaque marque (Texaco, Shell et Castrol)  
pour tous types de véhicules et machines.

Les véhicules et le matériel évoluent sans arrêt. Il est donc  
primordial d'avoir un partenaire formé et compétant en  
connaissances techniques.

De plus, nous possédons un programme qui détermine quelle  
type d'huile est nécessaire pour chaque machine, afin de  
choisir la plus optimale mais aussi pour rationner un maxi-  
mum en vue de diminuer les sortes différentes.

## **Nous vendons nos produits :**

- ▶ Aux particuliers
- ▶ Aux indépendants, aux agriculteurs
- ▶ Aux entreprises générales, construction, terrassement,
- ▶ Transporteurs
- ▶ Garage voitures, camions, agricoles

**Et ce, dans toute la Wallonie**



4

# MATÉRIEL

NOUS VENDONS TOUT LE MATÉRIEL  
RELATIF AU MAZOUT CARBURANT, ADBLUE  
ET LUBRIFIANTS.

## MAZOUT ET CARBURANTS

La gamme complète des pompes de marque  
PIUSI de la petite pompe sur batterie à la  
pompe industrielle mais également les ac-  
cessoires, filtres, tuyaux, pistolets, etc , ...

## LUBRIFIANTS

Nous sommes revendeurs de la marque  
SAMOA, qui comporte des pompes pneuma-  
tiques à huile, des appareils de graissage de  
18 à 180 kilos, des installations pour profes-  
sionnels et garages, etc.

## ADBLUE

- Pompe manuelle ou électrique pour fût de 210 litres.
- Pompe manuelle ou électrique pour cubi.



# ADBLUE

L'ADBLUE EST VENDUE  
EN GRANDES ET PETITES  
QUANTITÉS.

En bidons de 10 litres, de 210  
litres, en cubi de 1000 litres,  
ainsi qu'en vrac à partir de  
2000 litres.

Nous possédons un stock  
important en cas d'urgence  
également.

5



# 6 CITERNES



**NOUS VENDONS  
ET LIVRONS  
DANS TOUTE LA  
BELGIQUE.**



- ▶ Citerne toute capacité en acier ou en plastique simple ou double paroi **pour particuliers**
- ▶ Citerne en acier de 1000 litres à 100000 litres double parois **pour professionnels**
- ▶ Revendeur de la marque TITAN en citerne polyéthylène

Pour chantier à partir de 200 litres jusqu'à 900 litres avec pompe pour savoir faire facilement le plein de vos machines.

Fixe : à partir de 1300 litres jusqu'à 9000 litres avec double paroi aux normes en vigueur avec certificat, muni d'une pompe.

Egalement citerne adblue pour chantier ou fixe.



# PELLETS PIRAGRI

LA MARQUE PIRAGRI EST RECOMMANDÉE PAR  
DE NOMBREUX PROFESSIONNELS DU SECTEUR  
POUR SA HAUTE QUALITÉ ET EST FABRIQUÉE EN  
BELGIQUE.

DES SACS SONT DISPONIBLES DANS  
NOS DIFFÉRENTS POINTS DE VENTE.

Vous pouvez également venir chercher une ou plusieurs  
palettes à notre dépôt ou nos livraisons se font dans un  
rayon de 50 kilomètres.





▶ **OHEY**

(Dépôt)

Rue Draily, 149  
5350 OHEY

▶ **HAVERSIN**

(Station-service indépendant )

Route de Barvaux, 149  
5590 HAVERSIN

▶ **COUTISSE**

(Station-service  
et bureaux)

Chaussée de Ciney, 389  
5300 COUTISSE

*« Merci au Garage Debaty pour  
la confiance accordée à Piragri »*

▶ **CINEY**

(Station-service)

Rue Champs Elysées, 24  
5590 CINEY



**POUR NOUS  
CONTACTER @**

Tél: 085/61 26 10

Fax: 085/61 26 65

s.a.piragri@skynet.be

Tél: 083/21 19 24

Fax: 083/21 17 09

s.a.piragriciney@skynet.be

Piraprez David : 0495/520 113

**www.piragri.be**